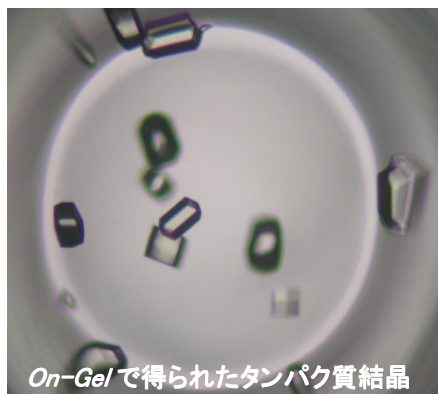


新発売!

結晶析出確率の向上を実感してください

# タンパク質 *On-Gel* 結晶化プレート

## ゲルを用いたタンパク質の結晶化スクリーニング



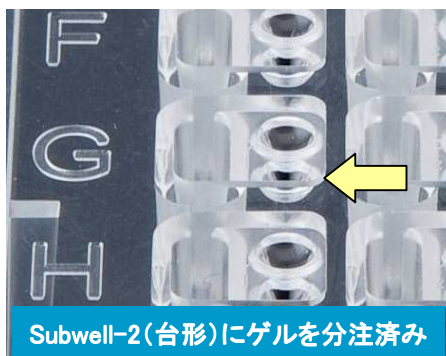
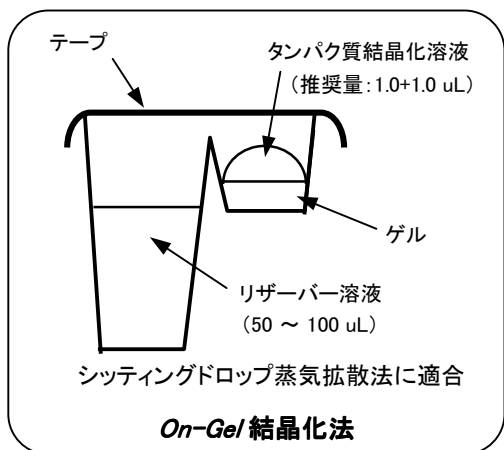
On-Gelで得られたタンパク質結晶

<On-Gelのメリット>

特許取得

- ①核発生確率の向上
- ②結晶の機械的強度の向上 (=クライオ操作、薬剤ソーキングに強い)
- ③高精度なX線結晶構造解析が可能

mosquito®などの自動結晶化ロボットで使用可能!



Subwell-2(台形)にゲルを分注済み

VIOLAMO蛋白質結晶化プレート

リゾチームによる結晶析出確率の比較

	On-Gel	従来法 (ゲルなし)
結晶析出確率	75% (18/24)	25% (6/24)

3倍

On-Gelと従来法(ゲルなし)で、リゾチームの結晶析出条件6種について、各4/パッチ仕込み、結晶析出の有無を調査(合計24/パッチ)。4週間後の結晶析出を比較。

品名	商品コード	数量	価格(税別)
<b>NEW</b> タンパク質 <i>On-Gel</i> 結晶化プレート (GP-100: 結晶化スクリーニング用)	GP-105	5枚	75,000円
	GP-110	10枚	120,000円
	GP-115	15枚	165,000円
	GP-120	20枚	190,000円
	GP-130	30枚	270,000円
	GP-140	40枚	320,000円

- ・結晶化実験の開始日に合わせて、プレートをお届け(受注生産)
- ・クール便(冷蔵)で納品
- ・使用期限は製造日から1週間  
※使用期限を過ぎたプレートの利用法あり(当社ホームページに記載)

※取扱説明や注意事項は、当社ホームページをご覧ください。

On-Gelによる結晶化初期スクリーニングの受託も承っております。気軽にお問い合わせ下さい。

【お問合せ先】 株式会社 創晶

〒565-0871 大阪府吹田市山田丘2-1 大阪大学工学P3棟313号  
TEL/FAX: 06-6877-5659 E-mail: info@so-sho.jp  
URL: http://www.so-sho.jp/

